



แผนพัฒนาคณะวิทยาศาสตร์

มหาวิทยาลัยแม่โจ้

ระยะ 5 ปี (พ.ศ. 2565–2569)

ได้รับความเห็นชอบในการประชุมคณะวิทยาศาสตร์ เมื่อวันที่ 28 มิถุนายน 2564

## คำนำ

การจัดทำแผนพัฒนาคณะพยาบาลศาสตร์ มหาวิทยาลัยแม่โจ้ ระยะ 5 ปี (พ.ศ. 2565-2569) ดำเนินการโดยการมีส่วนร่วมของบุคลากรทุกระดับ โดยการวิเคราะห์สภาพแวดล้อมคณะพยาบาลศาสตร์ มหาวิทยาลัยแม่โจ้ (SWOT Analysis) เพื่อให้ทราบถึงศักยภาพขององค์กร โดยมีการเชื่อมโยงกับ ยุทธศาสตร์การพัฒนามหาวิทยาลัยแม่โจ้ ระยะ 15 ปี (พ.ศ. 2555- 2569) ยุทธศาสตร์เพื่อไปสู่การเปลี่ยนผ่านมหาวิทยาลัยแม่โจ้ครบ 100 ปี และให้สอดคล้องกับยุทธศาสตร์ชาติ แผนอุดมศึกษา 20 ปี มาตรฐานผลลัพธ์การเรียนรู้ระดับอุดมศึกษา และมาตรฐานวิชาชีพของสภาการพยาบาล

คณะพยาบาลศาสตร์ มหาวิทยาลัยแม่โจ้ ได้จัดทำแผนพัฒนาคณะเล่มนี้ขึ้น เพื่อใช้เป็นกรอบและทิศทางในการดำเนินงานหรือแผนที่การทำงาน (Road Map) ตามภารกิจของคณะพยาบาลศาสตร์ ซึ่งจะช่วยกำกับ ดูแล ควบคุม และตรวจสอบให้การดำเนินงานเป็นไปอย่างมีประสิทธิภาพ ให้บรรลุเป้าหมาย และวิสัยทัศน์ขององค์กรต่อไป



อาจารย์มาลี ล้วนแก้ว

รักษาการคณบดีคณะพยาบาลศาสตร์

# สารบัญ

หน้า

## ส่วนที่ 1 บทนำ

หลักการและเหตุผล.....	1
วัตถุประสงค์ ปรัชญา วิสัยทัศน์ พันธกิจ ภารกิจหลัก.....	2
เสาหลัก วัฒนธรรม.....	3
อัตลักษณ์เอกลักษณ์ ค่านิยมหลัก.....	4

## ส่วนที่ 2 ข้อมูลพื้นฐานคณะพยาบาลศาสตร์

ประวัติคณะพยาบาลศาสตร์.....	5
ชื่อและสถานที่ตั้ง.....	6
ตราสัญลักษณ์ สี และดอกไม้ประจำคณะพยาบาล.....	6
โครงสร้างคณะ.....	7
โครงสร้างการบริหารจัดการ (Administrative Chart).....	8
แผนความต้องการอัตรากำลังในช่วงแผนพัฒนาคณะพยาบาลศาสตร์.....	9
แผนการจัดสรรงบประมาณ.....	10
การวิเคราะห์สภาพแวดล้อมขององค์กร SWOT Analysis. ....	11

## ส่วนที่ 3 ประเด็นยุทธศาสตร์ เป้าประสงค์ กลยุทธ์ ตัวชี้วัด

ประเด็นยุทธศาสตร์ที่ 1 การขับเคลื่อนยุทธศาสตร์ 100 ปี SPO.....	15
ประเด็นยุทธศาสตร์ที่ 2 การขับเคลื่อนผลการดำเนินงานตามพันธกิจหลัก MOC.....	16
ประเด็นยุทธศาสตร์ที่ 3 การขับเคลื่อนความเป็นนานาชาติ.....	18
ประเด็นยุทธศาสตร์ที่ 4 การพลิกโฉมมหาวิทยาลัย Reinventing.....	19
ประเด็นยุทธศาสตร์ที่ 5 การเพิ่มรายได้ลดรายจ่าย Income.....	19
ประเด็นยุทธศาสตร์ที่ 6 การพัฒนาตามยุทธศาสตร์/อัตลักษณ์/ภารกิจของส่วนงาน.....	20

ตารางแสดงความเชื่อมโยงสอดคล้องระหว่าง แผนพัฒนาคณะพยาบาลศาสตร์ (พ.ศ. 2565–2569) กับแผนปฏิบัติการประจำปี ทั้ง 5 พันธกิจ.....	22
แผนที่ยุทธศาสตร์ (Strategy Map).....	24
สรุปข้อมูลแผนปฏิบัติการ คณะพยาบาลศาสตร์ มหาวิทยาลัยแม่โจ้ (พ.ศ. 2565–2569).....	25
รายชื่อผู้เข้าร่วมโครงการจัดทำแผนปฏิบัติการประจำปีและทบทวนยุทธศาสตร์.....	26
กรอบหัวข้อในการจัดทำแผนพัฒนาคณะ ระยะ 5 ปี.....	27

## ส่วนที่ 1

### บทนำ

#### หลักการและเหตุผล

มหาวิทยาลัยแม่โจ้ ได้กำหนดทิศทางการพัฒนามหาวิทยาลัย ระยะ 15 ปี (พ.ศ. 2555–2569) เพื่อวางกรอบทิศทางการพัฒนามหาวิทยาลัยไปสู่เป้าหมายที่กำหนดไว้ โดยได้มีการวางเป้าหมายสูงสุดของการพัฒนา คือ การเป็น “มหาวิทยาลัยแห่งชีวิต” ซึ่งหมายความว่า เป็นมหาวิทยาลัยที่ให้ความสำคัญกับการสร้างชีวิตที่ดี โดยมุ่งมั่นพัฒนาบัณฑิตสู่ความเป็นผู้อุดมด้วยปัญญา อุดหนุนฐาน เป็นผู้ที่มีคุณธรรม และจริยธรรม การกำหนดทิศทางการพัฒนามหาวิทยาลัยแม่โจ้ระยะ 15 ปี พ.ศ. 2555–2569 (Roadmap MJU 2026) เกิดจากการศึกษาปัจจัยหรือแนวโน้มสภาพการณ์ของโลก ปัจจัยที่ส่งผลกระทบต่อประเทศและปัจจัยที่ส่งผลกระทบต่อการจัดการศึกษาของไทย และข้อมูลที่เกิดจากการระดมความคิดเห็นจากผู้บริหาร ผู้ทรงคุณวุฒิ ตลอดจนเปิดโอกาสให้บุคลากรมีส่วนร่วมในการเสนอความคิดเห็นและวิพากษ์ร่วมกัน ซึ่งทั้งหมดได้เห็นพ้องร่วมกันว่ามหาวิทยาลัยควรพัฒนาไปในทิศทางที่เป็นมิตรกับสิ่งแวดล้อม เพื่อความยั่งยืนของประเทศชาติและโลก

คณะพยาบาลศาสตร์ มหาวิทยาลัยแม่โจ้ จึงจัดทำแผนกลยุทธ์ ระยะ 5 ปี (พ.ศ. 2565–2569) โดยผ่านการระดมความคิดเห็นของบุคลากรทุกระดับของคณะพยาบาลศาสตร์ เพื่อให้สอดคล้องกับนโยบายของมหาวิทยาลัย โดยเชื่อมโยงกับยุทธศาสตร์การพัฒนามหาวิทยาลัยแม่โจ้ ระยะ 15 ปี (พ.ศ. 2555– 2569) และยุทธศาสตร์เพื่อไปสู่การเปลี่ยนผ่านมหาวิทยาลัยแม่โจ้ครบ 100 ปี ตลอดจนสอดคล้องกับยุทธศาสตร์ชาติ แผนอุดมศึกษา 20 ปี มาตรฐานผลลัพธ์การเรียนรู้ระดับอุดมศึกษา และมาตรฐานวิชาชีพของสภาการพยาบาล เพื่อเป็นกรอบกำหนดแนวทางในการปฏิบัติงานของบุคลากรในคณะพยาบาลศาสตร์ รวมทั้งเป็นแนวทางในการกำกับ ติดตาม ประเมินผลการดำเนินงาน และนำผลการดำเนินงานมาปรับปรุงและพัฒนางานให้มีคุณภาพยิ่งขึ้นอย่างต่อเนื่อง

## วัตถุประสงค์

1. ใช้เป็นกรอบแนวทางในการดำเนินงานของคณะพยาบาลศาสตร์ ช่วงปี พ.ศ. 2565-2569
2. ใช้เป็นกรอบแนวทางในการจัดทำแผนปฏิบัติการเพื่อการจัดทำงบประมาณรายจ่ายประจำปี พ.ศ. 2565-2569

## ปรัชญา

คณะพยาบาลศาสตร์ มุ่งมั่นผลิตบัณฑิตพยาบาลให้เป็นผู้มีสมรรถนะตามมาตรฐานวิชาชีพ มีความรู้เกี่ยวกับศาสตร์เกษตรด้านอาหารเพื่อสร้างเสริมสุขภาพ มีภาวะผู้นำ อดทนสูงงาน มีจิตอาสา

## วิสัยทัศน์

เป็นสถาบันการศึกษาพยาบาลที่นำการเปลี่ยนแปลงด้านการสร้างเสริมสุขภาพ ผสมผสานศาสตร์เกษตรด้านอาหารสู่ชุมชน

## พันธกิจ

1. ผลิตบัณฑิต
2. ผลิตผลงานวิจัยด้านสุขภาพ
3. ให้บริการวิชาการแก่สังคม
4. ทำนุบำรุงศิลปวัฒนธรรม

## ภารกิจหลัก (Key result area)

### 1. การผลิตบัณฑิต

คณะพยาบาลศาสตร์ มีภารกิจหลัก คือ มุ่งเน้นการสร้างบัณฑิตพยาบาลที่มีคุณลักษณะ และความสามารถที่พึงประสงค์ตามมาตรฐานคุณวุฒิปริญญาตรีสาขาพยาบาลศาสตร์ พ.ศ.2560 ทั้งคุณลักษณะส่วนบุคคลที่จำเป็นต่อการเป็นผู้ประกอบวิชาชีพการพยาบาลและการผดุงครรภ์ รวมทั้งสมรรถนะเชิงวิชาชีพ รวมทั้งเป็นผู้มีความสามารถนำองค์ความรู้ศาสตร์เกษตรด้านอาหารเพื่อสร้างเสริมสุขภาพ เป็นต้นแบบในการบูรณาการ

องค์ความรู้เหล่านี้เข้ากับศาสตร์ทางการแพทย์ เพื่อนำไปสู่บุคคล ชุมชนและสังคมที่มีการเกษตรเป็นรากฐานตามเจตจำนงของมหาวิทยาลัยแม่โจ้

## 2. การทำวิจัยและสร้างสรรค์นวัตกรรม

คณะพยาบาลศาสตร์ มุ่งสู่การทำวิจัย ส่งเสริมบุคลากรในการทำวิจัย และการสร้างองค์ความรู้ ความเชี่ยวชาญในศาสตร์ทางการแพทย์ สนับสนุนและผลักดันให้มีการทำวิจัย เพื่อพัฒนาการเรียนการสอน เน้นบูรณาการกับการเรียนการสอน การบริการวิชาการแก่สังคม รวมทั้งการหาแหล่งทุนวิจัย และสร้างเครือข่ายความร่วมมือในการทำวิจัยภายนอกสถาบัน

## 3. การบริการวิชาการแก่สังคม

คณะพยาบาลศาสตร์ มุ่งเน้นการให้บริการทางวิชาการด้านสุขภาพ รวมทั้งเป็นที่ปรึกษาศาสตร์เกษตรด้านอาหารเพื่อสร้างเสริมสุขภาพ การจัดบริการวิชาการที่มีการบูรณาการกับการเรียนการสอน และการวิจัย ตอบสนองความต้องการของผู้ใช้บริการ และเสริมสร้างความเข้มแข็งของครอบครัว ชุมชน สังคมและประเทศชาติ

## 4. การทำนุบำรุงศิลปวัฒนธรรม

คณะพยาบาลศาสตร์ มีส่วนร่วมกับชุมชน และมีการร่วมทำนุบำรุงศิลปวัฒนธรรม ส่งเสริมและรักษาวัฒนธรรมประเพณี ศรัทธาในระบอบประชาธิปไตยอันมีพระมหากษัตริย์เป็นประมุข เพื่อให้บุคลากรและนักศึกษามีความเข้าใจ และเกิดความภาคภูมิใจในความเป็นไทย

## เสาหลัก

1. ศาสตร์ทางการแพทย์และศาสตร์ที่เกี่ยวข้อง โดยบูรณาการศาสตร์ทางการแพทย์ด้านอาหารเพื่อสร้างเสริมสุขภาพ
2. นักปฏิบัติที่อดทนสูงงาน มีจิตอาสา เป็นที่พึ่งของชุมชน
3. เอื้ออาทร มีมิตรไมตรีต่อผู้รับบริการ
4. เครือข่ายศิษย์เก่า สามัคคี และเหนียวแน่น

## วัฒนธรรม

สามัคคี มีน้ำใจ ใฝ่เรียนรู้ มุ่งสู่สากล

### อัตตลักษณ์

งามสง่า จิตอาสา อดทนสู้งาน นำการเปลี่ยนแปลง

### เอกลักษณ์

เป็นผู้นำการพยาบาลโดยบูรณาการศาสตร์เกษตรด้านอาหารเพื่อสร้างเสริมสุขภาพ

### ค่านิยมหลัก

SMART งามสง่า เปี่ยมด้วยปัญญา เอื้ออารี เป็นที่ไว้วางใจ มุ่งสู่เป้าหมายร่วมกัน

S	M	A	R	T
Smart	Mindfulness	Angel	Respect	Teamwork
งามสง่า	เปี่ยมด้วยปัญญา	เอื้ออารี	เป็นที่ไว้วางใจ	มุ่งสู่เป้าหมายร่วมกัน

S = Smart	งามสง่า	หมายถึง	บุคลิกภาพดี มีความรู้
M = Mindfulness	เปี่ยมด้วยปัญญา	หมายถึง	มีสติปัญญา รู้ตัว มีคุณธรรม
A = Angel	เอื้ออารี	หมายถึง	โอบอ้อมอารี
R = Respect	เป็นที่ไว้วางใจ	หมายถึง	ไว้วางใจ เชื่อใจ ให้คุณค่ากัน
T = Teamwork	มุ่งสู่เป้าหมายร่วมกัน	หมายถึง	การทำงานร่วมกันเป็นทีม



## ส่วนที่ 2

### ข้อมูลพื้นฐานคณะพยาบาลศาสตร์

#### ประวัติคณะพยาบาลศาสตร์

มหาวิทยาลัยแม่โจ้เป็นมหาวิทยาลัยด้านเกษตรกรรม ก่อตั้งในปี พ.ศ. 2477 ปัจจุบันเปิดสอน 11 คณะ 2 วิทยาเขต 3 วิทยาลัย และ 5 หน่วยงานวิสาขาที่มีความหลากหลายสาขาวิชา มหาวิทยาลัยมีเจตนารมณ์ที่จะผลิตบัณฑิตที่มีคุณภาพ เพื่อตอบสนองความต้องการกำลังคนของประเทศชาติในอนาคต ประกอบกับปัจจุบันประชาชนสนใจการดูแลสุขภาพด้วยตนเองมากขึ้น ผู้บริหารมหาวิทยาลัยจึงมีดำริจะผลิตบุคลากรพยาบาลและได้รับการอนุมัติโครงการจัดตั้งคณะพยาบาลศาสตร์ จากสภามหาวิทยาลัยในการประชุมครั้งที่ 8/2563 เมื่อวันที่ 18 ตุลาคม พ.ศ. 2563 โดยเหตุผลดังต่อไปนี้

1. ปัญหาการขาดแคลนบุคลากรวิชาชีพการพยาบาลอย่างมาก จากข้อมูลหน่วยบริการสุขภาพ สังกัดสำนักงานปลัดกระทรวงสาธารณสุข ประเทศไทยมีอัตราากำลังพยาบาลวิชาชีพรวม 98,070 คน ในขณะที่จำนวนความต้องการพยาบาลวิชาชีพ 136,520 คน ยังขาดอีก 38,450 คน ซึ่งในปี พ.ศ. 2564 จำนวนบุคลากรวิชาชีพการพยาบาลที่ขาดแคลนมีจำนวนเพิ่มมากขึ้น

2. สังคมไทยเข้าสู่สังคมผู้สูงอายุมีความต้องการการดูแลสุขภาพอย่างเป็นระบบในบ้าน ชุมชน และโรงพยาบาล

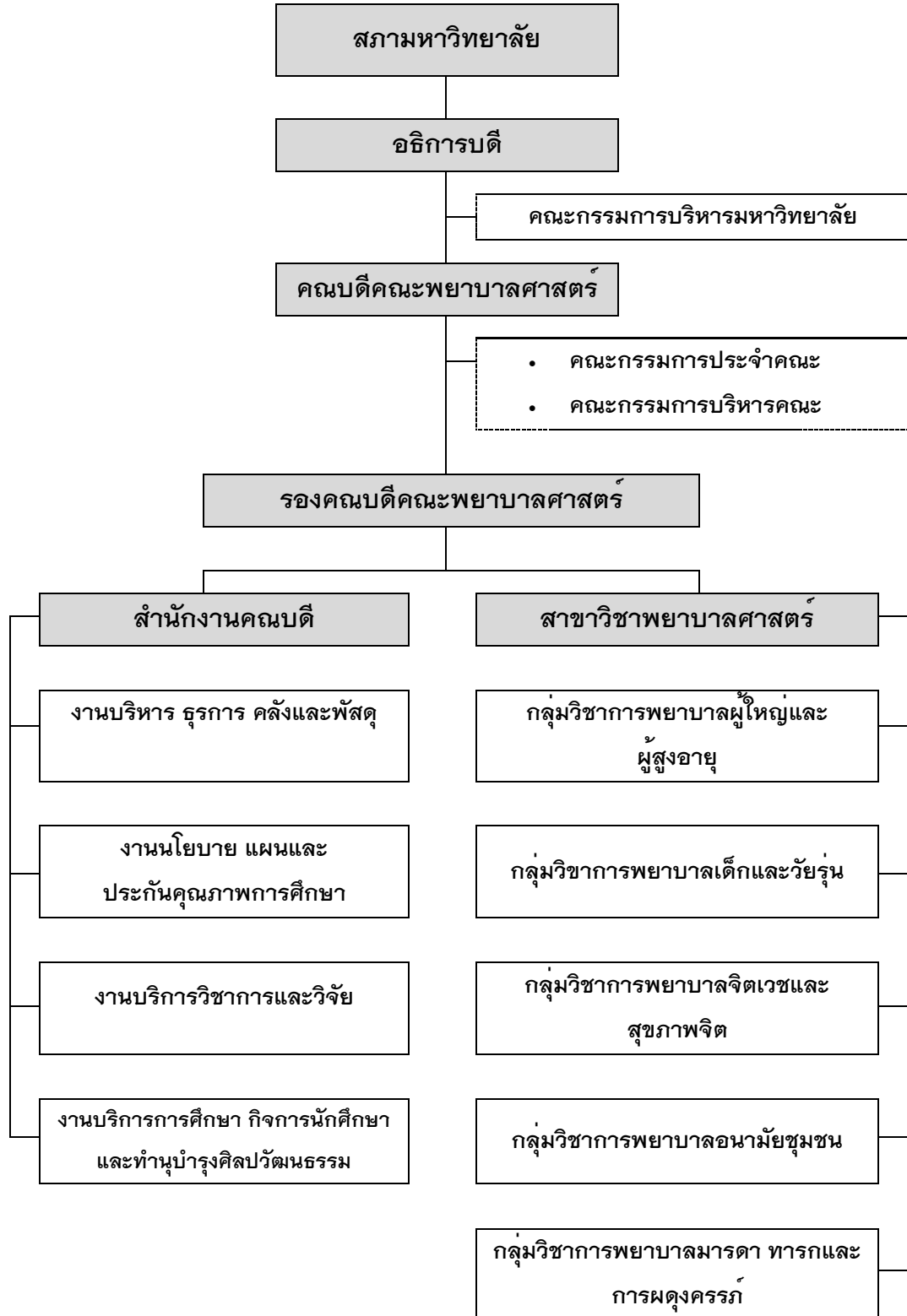
3. โรคอุบัติใหม่เกิดขึ้น เช่น ปี ค.ศ.2019 เกิดโรคระบาดโรคติดเชื้อโคโรนาไวรัส 2019 (โควิด 19) ขึ้นทั่วโลก มีความต้องการบุคลากรวิชาชีพการพยาบาลเพิ่มมากขึ้นเพื่อรับมือกับปัญหาด้านสุขภาพ

4. สังคมและเทคโนโลยีมีการเปลี่ยนแปลงอย่างรวดเร็วมีผลต่อการปรับตัวและการดูแลสุขภาพจึงต้องการบุคลากรวิชาชีพมาให้การสนับสนุนเพื่อให้สังคมไทยเป็นสังคมแห่งสุขภาพ

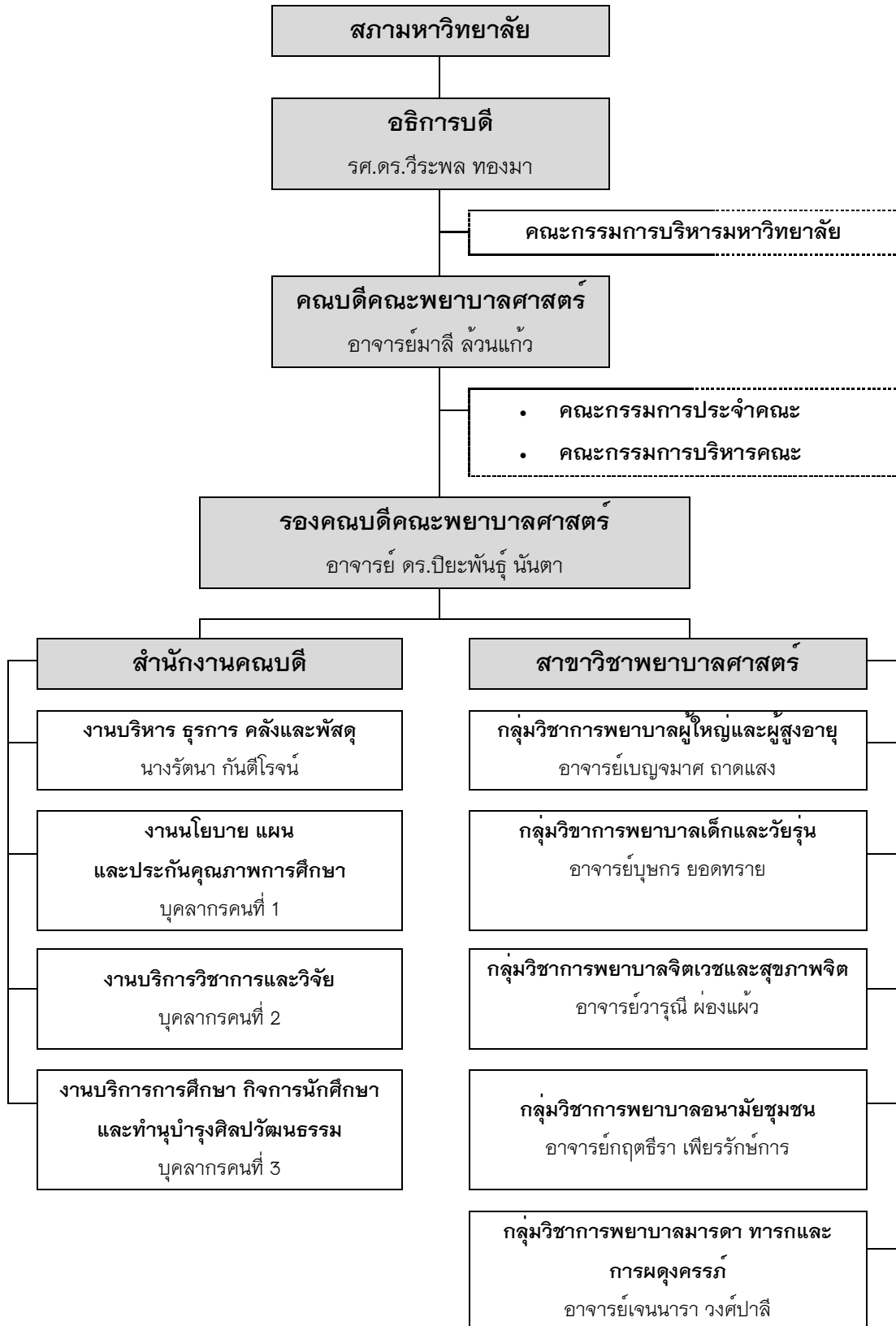
5. มหาวิทยาลัยแม่โจ้มีความพร้อมในการจัดการเรียนการสอนสาขาวิชาพยาบาลศาสตร์ เนื่องจากมีคณะต่างๆ ที่มีศักยภาพสามารถให้การสนับสนุนในวิชาทางด้านสุขภาพ ได้แก่ คณะวิทยาศาสตร์ คณะศิลปศาสตร์ คณะวิศวกรรมและอุตสาหกรรมเกษตร ที่จะมีส่วน



## โครงสร้างคณะ



## โครงสร้างการบริหารจัดการ (Administrative Chart)



แผนความต้องการอัตรากำลังในช่วงแผนพัฒนาคณะพยาบาลศาสตร์

ตารางแสดงแผนการจัดหาอาจารย์ประจำหลักสูตร

สาขาวิชาการพยาบาล	จำนวนอาจารย์ (คน)						รวม
	ที่มีอยู่	ที่รับเพิ่ม					
	2564	2565	2566	2567	2568	2569	
1. การพยาบาลผู้ใหญ่และผู้สูงอายุ	3	-	1	1	-	1	6
2. การพยาบาลเด็กและวัยรุ่น	1	1	1	-	1	-	4
3. การพยาบาลจิตเวชและสุขภาพจิต	1	1	1	1	-	-	4
4. การพยาบาลอนามัยชุมชน	1	1	1	1	-	-	4
5. การพยาบาลมารดา ทารกและการผดุงครรภ์	2	-	1	2	-	1	6
6. การบริหารการพยาบาล/สาขาอื่นที่สัมพันธ์	1	-	-	-	1	-	2
<b>รวม</b>	<b>9</b>	<b>3</b>	<b>5</b>	<b>5</b>	<b>2</b>	<b>2</b>	<b>26</b>

ตารางแสดงแผนการจัดหาบุคลากรสายสนับสนุน

ตำแหน่ง/งาน	จำนวนบุคลากรสายสนับสนุนที่จัดหา (คน)						รวม
	2564	2565	2566	2567	2568	2569	
1. เจ้าหน้าที่บริหารงานทั่วไป	1	-	-	-	-	-	1
2. เจ้าหน้าที่งานนโยบาย แผนและประกัน คุณภาพการศึกษา	-	1	-	-	-	-	1
3. เจ้าหน้าที่บริการวิชาการและวิจัย	1	-	1	-	-	-	2
4. เจ้าหน้าที่บริการการศึกษา	-	1	-	-	-	-	1
5. เจ้าหน้าที่กิจกรรมนักศึกษาและ ทำนุศิลาวัฒนธรรม	1	-	-	-	-	-	1
6. เจ้าหน้าที่ห้องปฏิบัติการพยาบาล	1	-	-	-	-	-	1
<b>รวม</b>	<b>4</b>	<b>2</b>	<b>1</b>	<b>-</b>	<b>-</b>	<b>-</b>	<b>7</b>

## แผนการจัดสรรงบประมาณ

## ประมาณการงบประมาณที่คาดว่าจะได้รับในปีงบประมาณ 2565-2569

หมวด/รายการ	งบประมาณที่คาดว่าจะได้รับในปีงบประมาณ (บาท)				
	2565	2566	2567	2568	2569
งบประมาณเงินรายได้ (ค่าธรรมเนียมการศึกษาแบบเหมา จ่าย ปีการศึกษาละ 90,000 บาท)	3,600,000	7,200,000	10,800,000	14,400,000	14,400,000
งบประมาณแผ่นดิน	5,000,000	5,000,000	5,000,000	5,000,000	5,000,000
เงินอุดหนุนโครงการวิจัย	10,000	10,000	25,000	25,000	50,000
เงินรายได้หลักสูตรผู้ช่วยพยาบาล	450,000	450,000	675,000	675,000	900,000
<b>รวมทั้งสิ้น</b>	<b>9,060,000</b>	<b>12,660,000</b>	<b>16,725,000</b>	<b>16,500,000</b>	<b>20,350,000</b>

## ประมาณการงบประมาณรายจ่ายในการดำเนินงานตามพันธกิจปีงบประมาณ 2565-2569

งบประมาณรายจ่าย	ประมาณการงบประมาณรายจ่ายปีงบประมาณ (บาท)				
	2565	2566	2567	2568	2569
<b>1 ค่าใช้จ่ายบุคลากร</b>					
1.1 เงินเดือนบุคลากร	1,003,680	3,345,600	5,018,400	6,691,200	8,364,000
1.2 ค่าตอบแทนวิชาชีพ	177,500	600,000	900,000	100,000	1,200,000
1.3 ค่าตอบแทน ประสบการณ์การสอน	434,500	1,003,200	1,303,200	1,603,200	1,903,200
1.4 ค่าเบี้ยเลี้ยงในการสอน ภาคปฏิบัติ/ ศึกษาดูงาน	24,000	48,000	157,200	298,800	298,800
1.5 เตรียมความพร้อม อาจารย์ก่อนการนิเทศ	42,000	42,000	42,000	42,000	42,000
1.6 ด้านพัฒนาอาจารย์ (อบรม/สัมมนา)	25,000	50,000	75,000	100,000	125,000
<b>2 วัสดุ ครุภัณฑ์ ตำราเรียน</b>					
2.1 วัสดุอุปกรณ์ในการเรียน การสอนภาคทฤษฎีและ ภาคปฏิบัติ	80,000	160,000	240,000	320,000	320,000
2.2 วัสดุครุภัณฑ์สำนักงาน	200,000	400,000	600,000	800,000	800,000

งบประมาณรายจ่าย	ประมาณการงบประมาณรายจ่ายปีงบประมาณ (บาท)				
	2565	2566	2567	2568	2569
2.3 หนังสือ ตำรา วารสาร วิชาชีพและระบบสืบค้น	400,000	800,000	1,200,000	1,600,000	1,600,000
3 ค่าใช้จ่ายรายวิชาปฏิบัติ	200,000	800,000	1,800,000	2,400,000	2,400,000
4 ด้านการเรียนการสอน/ พัฒนานักศึกษา	1,989,000	3,978,000	5,967,000	7,956,000	7,956,000
5 ด้านการวิจัย	163,800	327,600	491,400	655,200	655,200
6 ด้านการบริการวิชาการ แก่สังคม	70,000	70,000	70,000	70,000	70,000
7 ด้านทำนุบำรุงศิลปวัฒนธรรม	70,000	70,000	70,000	70,000	70,000
รวมรายจ่ายทั้งสิ้น (บาท)	4,879,480	11,694,400	17,934,200	22,706,400	25,804,200
จำนวนนักศึกษา (คน)	40	80	120	160	160
ค่าใช้จ่าย บาท/คน/ปี	121,987	146,180	149,451.67	141,915	161,276.25

### การวิเคราะห์สภาพแวดล้อมขององค์กร SWOT Analysis

คณะพยาบาลศาสตร์ มหาวิทยาลัยแม่โจ้ จัดทำร่างแผนพัฒนาคณะพยาบาลศาสตร์ ระยะ 5 ปี (พ.ศ. 2565-2569) โดยการระดมความคิดเห็นของบุคลากรคณะพยาบาลศาสตร์ ในการวิเคราะห์สภาพการณ์ (SWOT Analysis) ระหว่างวันที่ 15-19 มิถุนายน 2564 ณ คณะพยาบาลศาสตร์ มหาวิทยาลัยแม่โจ้ ดังนี้

### ผลการวิเคราะห์สภาพการณ์ขององค์กร (SWOT)

#### จุดแข็ง (Strengths)

1. มหาวิทยาลัยแม่โจ้เป็นสถาบันเก่าแก่ที่มีชื่อเสียง เป็นที่รู้จัก
2. ที่ตั้งอยู่ในจังหวัดเชียงใหม่ ซึ่งเป็นจังหวัดที่มีชื่อเสียง เป็นแหล่งท่องเที่ยวและเมืองเศรษฐกิจ
3. มีทรัพยากรสนับสนุนการเรียนการสอนที่มีความพร้อม เช่น ห้องสมุด หอพักนักศึกษา
4. การคมนาคม การเดินทางสะดวก

5. มีผู้บริหารมีประสบการณ์ มีวิสัยทัศน์ ให้การสนับสนุน
6. อาจารย์มีประสบการณ์ มีคุณวุฒิ และความเชี่ยวชาญตรงตามสาขา
7. อาจารย์ผู้รับผิดชอบหลักสูตร และอาจารย์ประจำหลักสูตรมีคุณสมบัติตรงตามข้อกำหนดของสภาการพยาบาล
8. มีบรรยากาศในการทำงานอย่างเป็นกัลยาณมิตร
9. มีการจัดทำหลักสูตรสอดคล้องกับนโยบายมหาวิทยาลัยและประเทศ
10. มีการสนับสนุนจากมหาวิทยาลัยด้านการบริการวิชาการแก่สังคม และชุมชน
11. มีทุนสนับสนุนงานวิจัยจากมหาวิทยาลัย และแหล่งทุนภายนอก
12. มหาวิทยาลัยมีคณะกรรมการพิจารณาจริยธรรมการวิจัยในมนุษย์
13. มีฐานข้อมูลวิจัยที่ทันสมัยและหลากหลาย

#### จุดอ่อน (Weakness)

1. เป็นคณะเปิดใหม่
2. แหล่งฝึกภาคปฏิบัติมีการฝึกปฏิบัติตรงกันหลายสถาบันการศึกษา
3. มีผลงานวิจัยน้อย
4. ยังไม่มีผลงานตีพิมพ์ในระดับชาติ และนานาชาติ

#### โอกาส (Opportunities)

1. ชุมชนมีความสนใจในหลักสูตร
2. เป็นวิชาชีพที่ขาดแคลน เป็นที่ต้องการของสังคม
3. มีภาคีเครือข่ายสถาบันการศึกษาด้านพยาบาลในจังหวัดเชียงใหม่
4. มหาวิทยาลัยแม่โจ้มีสมาคมศิษย์เก่าที่เข้มแข็ง
5. มีแหล่งฝึกเพียงพอและที่ตั้งแหล่งฝึกอยู่ใกล้มหาวิทยาลัย
6. มีแหล่งฝึกปฏิบัติหลักที่ให้บริการพยาบาลครอบคลุมทุกสาขาและได้รับการรับรองคุณภาพจากหน่วยงานระดับชาติ
7. มหาวิทยาลัยมีชื่อเสียงและเครือข่ายด้านบริการวิชาการแก่สังคม
8. มีการทำบันทึกข้อตกลงความร่วมมือทางวิชาการระหว่างมหาวิทยาลัยแม่ฟ้าหลวง



### อุปสรรค (Treats)

1. มีการแข่งขันกับคณะพยาบาลศาสตร์ในมหาวิทยาลัยอื่นในการรับนักศึกษา
2. สถาบันการศึกษาสาขาพยาบาลศาสตร์ในภูมิภาคมีมาก ทำให้มีการกระจายของผู้เรียน
3. ระบบประกันคุณภาพการศึกษามีความซับซ้อนและไม่ค่อยสอดคล้องกับหลักสูตรที่มีการรับรองจากสภาการพยาบาล

### ส่วนที่ 3

#### ประเด็นยุทธศาสตร์ เป้าประสงค์ กลยุทธ์ ตัวชี้วัด

##### ประเด็นยุทธศาสตร์

คณะพยาบาลศาสตร์ ได้กำหนดประเด็นยุทธศาสตร์ตามกรอบทิศทางการพัฒนา มหาวิทยาลัย แม่โจ้ ประกอบด้วย 6 ประเด็นยุทธศาสตร์ ดังนี้

**ประเด็นยุทธศาสตร์ที่ 1** การขับเคลื่อนยุทธศาสตร์ 100 ปี SPO

**ประเด็นยุทธศาสตร์ที่ 2** การขับเคลื่อนผลการดำเนินงานตามพันธกิจหลัก MOC

**ประเด็นยุทธศาสตร์ที่ 3** การขับเคลื่อนความเป็นนานาชาติ

**ประเด็นยุทธศาสตร์ที่ 4** การพลิกโฉมมหาวิทยาลัย Reinventing

**ประเด็นยุทธศาสตร์ที่ 5** การเพิ่มรายได้ลดรายจ่าย Income

**ประเด็นยุทธศาสตร์ที่ 6** การพัฒนาตามยุทธศาสตร์/อัตลักษณ์/ภาระกิจของส่วนงาน

ประเด็นยุทธศาสตร์ที่ 1 การขับเคลื่อนยุทธศาสตร์ 100 ปี SPO

เป้าประสงค์	กลยุทธ์	ตัวชี้วัด	ค่าเป้าหมาย				
			2565	2566	2567	2568	2569
1.รวมผลักัดความสำเร็จตามวัตถุประสงค์และเป้าหมายของยุทธศาสตร์มหาวิทยาลัยแม่โจ้ปีที่ 100	1.การขับเคลื่อนการดำเนินงานตามยุทธศาสตร์การพัฒนามหาวิทยาลัยสู่ปีที่ 100 -โครงการผลิตกัญชงและกัญชาทางการแพทย์ (Organic Cannabis & Hemp) -โครงการการดูแลด้านสุขภาพสำหรับผู้รับบริการทุกกลุ่มวัย (Well-being@ MJU Chaingmai)	1.จำนวนผลงานการใช้ประโยชน์ทางการแพทย์จากโครงการผลิตกัญชงและกัญชาทางการแพทย์ (Organic Cannabis & Hemp)	-	-	-	1	1
		2.จำนวนกิจกรรม/โครงการการดูแลด้านสุขภาพสำหรับผู้รับบริการทุกกลุ่มวัย (Well-being@ MJU Chaingmai)	-	-	-	1	1
2.ความสำเร็จของการจัดตั้งและการดำเนินงานของคณะพยาบาลศาสตร์ มหาวิทยาลัยแม่โจ้	2.เตรียมความพร้อมตามเกณฑ์มาตรฐานคุณวุฒิระดับปริญญาตรี สาขาพยาบาลศาสตร์ พ.ศ. 2560 และข้อบังคับสภาการพยาบาลว่าด้วยการให้ความเห็นชอบหลักสูตร พ.ศ. 2563 3.การบริหารหลักสูตรและการจัดการเรียนการสอนตามเกณฑ์มาตรฐานคุณวุฒิระดับปริญญาตรี สาขาพยาบาลศาสตร์ พ.ศ. 2560 และข้อบังคับสภาการพยาบาลว่าด้วยการให้ความเห็นชอบหลักสูตร พ.ศ. 2563	3.ได้รับการรับรองสถาบันการศึกษาการพยาบาลและการผดุงครรภ์สำหรับสถาบันที่เปิดดำเนินการรับนักศึกษาพยาบาล ปีที่ 2-ปีที่ 4	-	รับรอง	รับรอง	รับรอง	รับรอง
		4.จำนวนปีการศึกษาของการรับรองสถาบันการศึกษาการพยาบาลและการผดุงครรภ์สำหรับสถาบันการศึกษาที่มีผู้สำเร็จการศึกษา	-	-	-	-	3

ประเด็นยุทธศาสตร์ที่ 2 การขับเคลื่อนผลการดำเนินงานตามพันธกิจหลัก MOC

เป้าประสงค์	กลยุทธ์	ตัวชี้วัด	ค่าเป้าหมาย				
			2565	2566	2567	2568	2569
<b>ด้านการผลิตบัณฑิต</b> มุ่งผลิตบัณฑิตที่มีคุณภาพ เป็นผู้อุดมด้วยปัญญา มีความรู้ในการพยาบาลทุกมิติของระบบสุขภาพ เป็นนักปฏิบัติที่งามสง่า จิตอาสา อุดหนุนฐาน นำการเปลี่ยนแปลง	1. จัดการเรียนการสอนเพื่อให้บรรลุผลลัพธ์การเรียนรู้ตามมาตรฐานวิชาชีพ และมาตรฐานการอุดมศึกษา 2. พัฒนาสมรรถนะของนักศึกษาให้มีทักษะการเรียนรู้ตลอดชีวิต	1. จำนวนนักศึกษาใหม่	40	40	40	40	40
		2. ร้อยละของผู้สำเร็จการศึกษาภายในระยะเวลาของหลักสูตร	-	-	-	-	90
		3. ความพึงพอใจของผู้ใช้บัณฑิต	-	-	-	-	≥ 3.51
		4. รายได้เริ่มต้นเฉลี่ยต่อเดือนของบัณฑิต	-	-	-	-	15,000
		5. ผลการประกันคุณภาพภายในของคณะ	≥ 3	≥ 3	≥ 3	≥ 3	≥ 3
		6. จำนวนรายวิชาเรียนรู้ตลอดชีวิต Lifelong Learning	10	21	21	21	21
		7. จำนวนรางวัลที่นักศึกษาได้รับในระดับชาติ หรือนานาชาติ	-	-	-	-	1
<b>ด้านวิจัยและนวัตกรรม</b> พัฒนางานวิจัยและนวัตกรรมที่ตอบสนองความต้องการทางด้านสุขภาพและได้รับการเผยแพร่ในระดับชาติและนานาชาติ	1. กำหนดทิศทางการผลิตผลงานวิจัยและนวัตกรรมที่ตอบสนองความต้องการทางด้านสุขภาพ 2. พัฒนาศักยภาพอาจารย์ในการสร้างผลงานวิจัยและนวัตกรรมที่มีคุณภาพ 3. สนับสนุนปัจจัยเอื้อให้แก่อาจารย์ในการสร้างผลงานวิจัยและนวัตกรรม 4. ส่งเสริมอาจารย์ในการจัดทำโครงการวิจัยเพื่อขอสนับสนุนทุนวิจัยจากแหล่งทุนภายนอก 5. สนับสนุนอาจารย์ในการเตรียมบทความวิจัยเพื่อตีพิมพ์เผยแพร่ในระดับชาติและนานาชาติ	1. ร้อยละของอาจารย์ประจำที่มีผลงานวิจัย	60	60	60	60	60
		2. จำนวนผลงานวิจัยหรืองานสร้างสรรค์ที่นำไปใช้ประโยชน์	-	-	-	1	1
		3. จำนวนผลงานวิจัยที่ได้รับการตีพิมพ์เผยแพร่ตามเกณฑ์การเผยแพร่ผลงานวิชาการของ กพอ.	-	1	1	1	1

เป้าประสงค์	กลยุทธ์	ตัวชี้วัด	ค่าเป้าหมาย					
			2565	2566	2567	2568	2569	
	6. ส่งเสริมอาจารย์ในการนำผลงานวิจัยไปใช้ประโยชน์ทางด้านสุขภาพ							
<b>ด้านบริการวิชาการ</b> ให้บริการวิชาการด้านสุขภาพแก่ชุมชนและสังคม	1. สร้างความร่วมมือด้านบริการวิชาการกับเครือข่ายของท้องถิ่น ชุมชน องค์การภาครัฐ ภาคเอกชน รวมทั้งความร่วมมือด้านบริการวิชาการทั้งภายในและภายนอก	1. จำนวนเครือข่ายความร่วมมือผู้ใช้บริการในชุมชนและสังคม	1	1	1	1	1	
	2. ส่งเสริมการให้บริการวิชาการที่ตอบสนองความต้องการของชุมชน	2. ศูนย์ให้บริการหรือแหล่งเรียนรู้ด้านการพยาบาลที่ตอบสนองความต้องการของผู้ใช้บริการในชุมชนและสังคม	-	-	-	1	1	
	3. บูรณาการองค์ความรู้บริการวิชาการกับการจัดการเรียนการสอน การวิจัย และทำนุบำรุงศิลปวัฒนธรรม	3. จำนวนโครงการบูรณาการการเรียนการสอนกับการวิจัย การบริการวิชาการ การทำนุบำรุงศิลปวัฒนธรรม	-	-	1	2	3	
<b>ด้านทำนุบำรุงศิลปวัฒนธรรม</b> ส่งเสริมการทำนุบำรุงศิลปวัฒนธรรมและอนุรักษ์ภูมิปัญญาท้องถิ่นในการดูแลสุขภาพ	1. เสริมสร้างความเข้าใจและปลูกฝังค่านิยมและทัศนคติที่ดีในการอนุรักษ์ สืบสาน และประยุกต์ศิลปวัฒนธรรมท้องถิ่น	1. จำนวนโครงการ/กิจกรรมทางด้านศิลปวัฒนธรรมและภูมิปัญญาท้องถิ่นที่เกี่ยวข้องกับการดูแลสุขภาพ	-	-	-	2	2	
	2. ส่งเสริมการทำนุบำรุงศิลปวัฒนธรรมและอนุรักษ์ภูมิปัญญาท้องถิ่นในการดูแลสุขภาพ	2. จำนวนโครงการด้านการทำนุบำรุงศิลปวัฒนธรรม	-	-	1	1	1	
	3. สนับสนุนให้บุคลากรและนักศึกษาเข้าร่วมโครงการทำนุบำรุงศิลปวัฒนธรรมของมหาวิทยาลัย	3. ร้อยละของบุคลากรที่เข้าร่วมโครงการทำนุบำรุงศิลปวัฒนธรรมของมหาวิทยาลัย	≥ 80	≥ 80	≥ 80	≥ 80	≥ 80	
	3. สนับสนุนให้บุคลากรและนักศึกษาเข้าร่วมโครงการทำนุบำรุงศิลปวัฒนธรรมของมหาวิทยาลัย	4. ร้อยละของนักศึกษาที่เข้าร่วมโครงการทำนุบำรุงศิลปวัฒนธรรมของมหาวิทยาลัย	≥ 80	≥ 80	≥ 80	≥ 80	≥ 80	

เป้าประสงค์	กลยุทธ์	ตัวชี้วัด	ค่าเป้าหมาย				
			2565	2566	2567	2568	2569
ด้านบริหารจัดการ มีการบริหารจัดการที่มี ประสิทธิภาพ มีธรรมาภิบาล โปร่งใส ตรวจสอบได้	1. พัฒนาอาจารย์ และ บุคลากรสายสนับสนุนที่ ตอบสนองพันธกิจหลัก ของคณะ 4 ด้าน	1. การเข้าสู่ตำแหน่งทาง วิชาการของอาจารย์ระดับ ผู้ช่วยศาสตราจารย์	-	-	-	1	1
	2. พัฒนาระบบการ ประเมินผลการ ปฏิบัติงาน	2. ร้อยละของอาจารย์ บุคลากรสายสนับสนุนได้รับ การพัฒนาตาม Training Road Map	-	-	60	70	70
	3. พัฒนาระบบ สารสนเทศที่นำมาใช้ใน การบริหารและตัดสินใจ	3. ร้อยละของผลประเมินธรร มาภิบาลและความโปร่งใส (TIA)	-	85	85	85	85
	4. ส่งเสริมการบริหาร จัดการโดยยึดหลักธรร มาภิบาล	4. มีระบบสารสนเทศที่นำมาใช้ ในการบริหารและตัดสินใจของ คณะ	1	-	-	-	-
	5. ส่งเสริมคุณธรรม จริยธรรม และ จรรยาบรรณของ บุคลากรทุกระดับ						

### ประเด็นยุทธศาสตร์ที่ 3 การขับเคลื่อนความเป็นนานาชาติ

เป้าประสงค์	กลยุทธ์	ตัวชี้วัด	ค่าเป้าหมาย				
			2565	2566	2567	2568	2569
ส่งเสริมและพัฒนาทักษะ การใช้ภาษาอังกฤษสำหรับ นักศึกษา	1. จัดกิจกรรมเสริมทักษะ ภาษาอังกฤษแก่นักศึกษา ทุกเย็นวันพุธ 2 ชั่วโมงต่อ สัปดาห์	1. ร้อยละของนักศึกษาที่มีผล สอบมาตรฐาน (CEFR) ตั้งแต่ B1 ขึ้นไป	40	40	40	50	50
	2. พัฒนาการจัดการ เรียนรู้ที่ส่งเสริม สมรรถนะด้านภาษา หมวดวิชาเฉพาะ กลุ่ม วิชาชีพ	2. จำนวนรายวิชาภาคทฤษฎี ที่มีการเรียนการสอนเป็น ภาษาอังกฤษในหมวดวิชา เฉพาะ กลุ่มวิชาชีพ	1	2	2	2	3
		3. จำนวนโครงการ/กิจกรรม เสริมเสริมทักษะ ภาษาอังกฤษแก่นักศึกษาแต่ ละชั้นปี	1	2	3	4	4

### ประเด็นยุทธศาสตร์ที่ 4 การพลิกโฉมมหาวิทยาลัย Reinventing

เป้าประสงค์	กลยุทธ์	ตัวชี้วัด	ค่าเป้าหมาย				
			2565	2566	2567	2568	2569
พัฒนาและส่งเสริมการ สร้างนวัตกรรม/ เทคโนโลยีต้นแบบ	1.สร้างและพัฒนา ศักยภาพผู้เรียนให้ สามารถนำองค์ ความรู้ทางการ พยาบาลมา ประยุกต์ใช้สร้าง ผลงาน/ผลิตภัณฑ์ต่อ ยอดเป็นนวัตกรรม 2.สนับสนุนการสร้าง นวัตกรรม/เทคโนโลยี ต้นแบบ	1.จำนวนนวัตกรรม/ เทคโนโลยีต้นแบบ	-	-	-	1	1
		2.จำนวนผลงานวิจัยที่ยื่นขอ จดสิทธิบัตร/อนุสิทธิบัตร/ บัญชีนวัตกรรม/นวัตกรรม ต้นแบบ	-	-	-	-	1

### ประเด็นยุทธศาสตร์ที่ 5 การเพิ่มรายได้ลดรายจ่าย Income

เป้าประสงค์	กลยุทธ์	ตัวชี้วัด	ค่าเป้าหมาย				
			2565	2566	2567	2568	2569
การเพิ่มรายได้ลดรายจ่าย	1.กำหนดนโยบายให้ บุคลากรทุกระดับ ตระหนักถึงสถานการณ์ ด้านงบประมาณของ มหาวิทยาลัยและของ คณะและร่วมกันบริหาร 2. จัดการทรัพยากรที่มี อยู่อย่างจำกัดให้เกิด ประสิทธิภาพสูงสุด 3.จัดหาแหล่งเงิน งบประมาณหรือทุน สนับสนุนจากภายนอก และการบริหารสินทรัพย์ เพื่อให้เกิดรายได้ 4. วางแผนโครงการเพื่อ จัดหารายได้ที่ดำเนินการ ได้ตามที่กฎหมายกำหนด	1.จำนวนโครงการ/กิจกรรม/ หลักสูตรระยะสั้นที่ทำให้ เกิดรายได้	-	-	1	1	1
		2.ร้อยละของการใช้ งบประมาณในการ ดำเนินงานของคณะที่ลดลง	5	5	5	5	5

ประเด็นยุทธศาสตร์ที่ 6 การพัฒนาตามยุทธศาสตร์/อัตลักษณ์/ภารกิจของส่วนงาน

เป้าประสงค์	กลยุทธ์	ตัวชี้วัด	ค่าเป้าหมาย				
			2565	2566	2567	2568	2569
1.ส่งเสริมและพัฒนาการดำเนินงานตามยุทธศาสตร์และอัตลักษณ์ทางการพยาบาลที่สามารถบูรณาการศาสตร์เกษตรด้านอาหารเพื่อสร้างเสริมสุขภาพ	1.ส่งเสริมและสนับสนุนการบูรณาการศาสตร์เกษตรด้านอาหารเพื่อสร้างเสริมสุขภาพกับพันธกิจหลัก	1.จำนวนรายวิชาที่มีการบูรณาการศาสตร์เกษตรด้านอาหารเพื่อสร้างเสริมสุขภาพ	1	3	8	15	15
		2.จำนวนงานวิจัย/นวัตกรรมที่มีการบูรณาการศาสตร์เกษตรด้านอาหารเพื่อสร้างเสริมสุขภาพ	-	1	1	1	1
		3.จำนวนโครงการบริการวิชาการที่มีการบูรณาการศาสตร์เกษตรด้านอาหารเพื่อสร้างเสริมสุขภาพ	-	1	1	1	1
		4.จำนวนโครงการทำนุบำรุงศิลปวัฒนธรรมที่การบูรณาการศาสตร์เกษตรด้านอาหารเพื่อสร้างเสริมสุขภาพ	-	1	1	1	1
2.การสอบประเมินผลความรู้ผู้ขอขึ้นทะเบียนและรับใบอนุญาตเป็นผู้ประกอบวิชาชีพการพยาบาลและการผดุงครรภ์	2.ส่งเสริมและสนับสนุนให้บัณฑิตสามารถสอบความรู้ผู้ขอขึ้นทะเบียนและรับใบอนุญาตเป็นผู้ประกอบวิชาชีพการพยาบาลและการผดุงครรภ์	5. ร้อยละของบัณฑิตที่สามารถสอบความรู้ผู้ขอขึ้นทะเบียนและรับใบอนุญาตเป็นผู้ประกอบวิชาชีพการพยาบาลและการผดุงครรภ์ผ่านทุกวิชาในปีแรก	-	-	-	-	75



## ภาคผนวก

ตารางแสดงความเชื่อมโยงสอดคล้องระหว่าง แผนพัฒนาคณะพยาบาลศาสตร์ (พ.ศ. 2565–2569)  
กับแผนปฏิบัติการประจำปี ทั้ง 5 พันธกิจ

พันธกิจ	แผนพัฒนาคณะพยาบาลศาสตร์	แผนปฏิบัติการประจำปี
1. ด้านการเรียนการสอน	<p><b>ประเด็นยุทธศาสตร์ที่ 2</b> การขับเคลื่อนผล การ ดำเนินงานตามพันธกิจหลัก (MOC) ด้าน การผลิตบัณฑิต</p> <p><b>ประเด็นยุทธศาสตร์ที่ 3</b> การขับเคลื่อนความ เป็นนานาชาติ</p> <p><b>ประเด็นยุทธศาสตร์ที่ 4</b> การพลิกโฉม มหาวิทยาลัย (Reinventing)</p>	<p><b>ประเด็นยุทธศาสตร์ที่ 2</b> การขับเคลื่อนผล การ ดำเนินงานตามพันธกิจหลัก (MOC) ด้าน การเรียนการสอน</p> <p><b>ประเด็นยุทธศาสตร์ที่ 3</b> การขับเคลื่อนความ เป็นนานาชาติ</p> <p><b>ประเด็นยุทธศาสตร์ที่ 4</b> การพลิกโฉม มหาวิทยาลัย (Reinventing)</p>
2. ด้านการวิจัย	<p><b>ประเด็นยุทธศาสตร์ที่ 2</b> การขับเคลื่อนผล การ ดำเนินงานตามพันธกิจหลัก (MOC) ด้าน การวิจัยและนวัตกรรม</p> <p><b>ประเด็นยุทธศาสตร์ที่ 4</b> การพลิกโฉม มหาวิทยาลัย (Reinventing)</p> <p><b>ประเด็นยุทธศาสตร์ที่ 5</b> การเพิ่มรายล ด รายจ่าย Income</p> <p><b>ประเด็นยุทธศาสตร์ที่ 6</b> การพัฒนาตาม ยุทธศาสตร์/อัตลักษณ์/ภารกิจเฉพาะของส่วน งาน</p>	<p><b>ประเด็นยุทธศาสตร์ที่ 2</b> การขับเคลื่อนผล การ ดำเนินงานตามพันธกิจหลัก (MOC) ด้าน การวิจัย</p> <p><b>ประเด็นยุทธศาสตร์ที่ 4</b> การพลิกโฉม มหาวิทยาลัย (Reinventing)</p> <p><b>ประเด็นยุทธศาสตร์ที่ 5</b> การเพิ่มรายล ด รายจ่าย Income</p> <p><b>ประเด็นยุทธศาสตร์ที่ 6</b> การพัฒนาตาม ยุทธศาสตร์/อัตลักษณ์/ภารกิจเฉพาะของส่วน งาน</p>
3. ด้านการบริการ วิชาการ	<p><b>ประเด็นยุทธศาสตร์ที่ 2</b> การขับเคลื่อนผล การ ดำเนินงานตามพันธกิจหลัก (MOC) ด้าน บริการวิชาการ</p> <p><b>ประเด็นยุทธศาสตร์ที่ 5</b> การเพิ่มรายล ด รายจ่าย Income</p> <p><b>ประเด็นยุทธศาสตร์ที่ 6</b> การพัฒนาตาม ยุทธศาสตร์/อัตลักษณ์/ภารกิจเฉพาะของส่วน งาน</p>	<p><b>ประเด็นยุทธศาสตร์ที่ 2</b> การขับเคลื่อนผล การ ดำเนินงานตามพันธกิจหลัก (MOC) ด้าน บริการวิชาการ</p> <p><b>ประเด็นยุทธศาสตร์ที่ 5</b> การเพิ่มรายล ด รายจ่าย Income</p> <p><b>ประเด็นยุทธศาสตร์ที่ 6</b> การพัฒนาตาม ยุทธศาสตร์/อัตลักษณ์/ภารกิจเฉพาะของส่วน งาน</p>
4. ด้านทำนุบำรุง ศิลปวัฒนธรรม	<p><b>ประเด็นยุทธศาสตร์ที่ 2</b> การขับเคลื่อนผล การ ดำเนินงานตามพันธกิจหลัก (MOC) ด้าน ทำนุบำรุงศิลปวัฒนธรรม</p>	<p><b>ประเด็นยุทธศาสตร์ที่ 2</b> การขับเคลื่อนผล การ ดำเนินงานตามพันธกิจหลัก (MOC) ด้าน ทำนุบำรุงศิลปวัฒนธรรม</p>

พันธกิจ	แผนพัฒนาคณะพยาบาลศาสตร์	แผนปฏิบัติการประจำปี
	<p><b>ประเด็นยุทธศาสตร์ที่ 5</b> การเพิ่มรายลด รายจ่าย Income</p> <p><b>ประเด็นยุทธศาสตร์ที่ 6</b> การพัฒนาตาม ยุทธศาสตร์/อัตลักษณ์/ภารกิจเฉพาะของส่วน งาน</p>	<p><b>ประเด็นยุทธศาสตร์ที่ 5</b> การเพิ่มรายลด รายจ่าย Income</p> <p><b>ประเด็นยุทธศาสตร์ที่ 6</b> การพัฒนาตาม ยุทธศาสตร์/อัตลักษณ์/ภารกิจเฉพาะของส่วน งาน</p>
5. ด้านการบริหารจัดการ	<p><b>ประเด็นยุทธศาสตร์ที่ 2</b> การขับเคลื่อนผล การ ดำเนินงานตามพันธกิจหลัก (MOC)</p> <p><b>ประเด็นยุทธศาสตร์ที่ 3</b> การขับเคลื่อนความ เป็นนานาชาติ</p> <p><b>ประเด็นยุทธศาสตร์ที่ 4</b> การพลิกโฉม มหาวิทยาลัย (Reinventing)</p> <p><b>ประเด็นยุทธศาสตร์ที่ 5</b> การเพิ่มรายลด รายจ่าย Income</p> <p><b>ประเด็นยุทธศาสตร์ที่ 6</b> การพัฒนาตาม ยุทธศาสตร์/อัตลักษณ์/ภารกิจเฉพาะของส่วน งาน</p>	<p><b>ประเด็นยุทธศาสตร์ที่ 2</b> การขับเคลื่อนผล การ ดำเนินงานตามพันธกิจหลัก (MOC)</p> <p><b>ประเด็นยุทธศาสตร์ที่ 3</b> การขับเคลื่อนความ เป็นนานาชาติ</p> <p><b>ประเด็นยุทธศาสตร์ที่ 4</b> การพลิกโฉม มหาวิทยาลัย (Reinventing)</p> <p><b>ประเด็นยุทธศาสตร์ที่ 5</b> การเพิ่มรายลด รายจ่าย Income</p> <p><b>ประเด็นยุทธศาสตร์ที่ 6</b> การพัฒนาตาม ยุทธศาสตร์/อัตลักษณ์/ภารกิจเฉพาะของส่วน งาน</p>

## แผนที่ยุทธศาสตร์ (Strategy Map)

<b>วิสัยทัศน์</b>		<b>อัตลักษณ์</b>
เป็นสถาบันการศึกษาพยาบาลที่นำการเปลี่ยนแปลงด้านการ สร้างเสริมสุขภาพพลสมณศาสนศาสตร์เกษตร ด้านอาหารสู่ชุมชน		งามสง่า จิตอาสา อดทนสูงาน นำการเปลี่ยนแปลง
		<b>เอกลักษณ์</b>
		เป็นผู้นำการพยาบาลโดยบูรณาการ ศาสตร์เกษตรด้านอาหารเพื่อสร้างเสริมสุขภาพ
<b>พันธกิจ</b>	<p>1. มุ่งเน้นการสร้างบัณฑิตพยาบาลที่มีคุณลักษณะ และ ความสามารถที่พึงประสงค์ รวมทั้งเป็นผู้มีความสามารถนำ องค์ความรู้ศาสตร์เกษตรด้านอาหารเพื่อสร้างเสริมสุขภาพ</p> <p>2. มุ่งสู่การทำวิจัย และการสร้างองค์ความรู้ ความ เชี่ยวชาญในศาสตร์ทางการพยาบาล</p>	<p>3. มุ่งเน้นการให้บริการทางวิชาการด้านสุขภาพ รวมทั้ง เป็นที่ปรึกษาศาสตร์เกษตรด้านอาหารเพื่อสร้างเสริม สุขภาพ</p> <p>4. มีส่วนร่วมกับชุมชน และมีการร่วมทำนุบำรุง ศิลปวัฒนธรรม ส่งเสริมและรักษาวัฒนธรรมประเพณี ศรัทธาในระบอบประชาธิปไตยอันมีพระมหากษัตริย์เป็น ประมุข</p>
<b>ยุทธศาสตร์</b>	<p>1. การขับเคลื่อนยุทธศาสตร์ 100 ปี SPO : -ร่วมผลักดันความสำเร็จตามวัตถุประสงค์และเป้าหมาย ของยุทธศาสตร์มหาวิทยาลัยแม่โจ้ปีที่ 100 -ความสำเร็จของการจัดตั้งและการดำเนินงานของคณะ พยาบาลศาสตร์ มหาวิทยาลัยแม่โจ้</p> <p>2. การขับเคลื่อนผลการดำเนินงานตามพันธกิจหลัก MOC: <b>ด้านการผลิตบัณฑิต</b> มุ่งผลิตบัณฑิตที่มีคุณภาพ เป็นผู้อุดมด้วยปัญญา มีความรู้ ในการพยาบาลทุกมิติของระบบสุขภาพ เป็นนักปฏิบัติที่งาม สง่า จิตอาสา อดทนสูงาน นำการเปลี่ยนแปลง <b>ด้านวิจัยและนวัตกรรม</b> พัฒนางานวิจัยและนวัตกรรมที่ตอบสนองความต้องการ ทางด้านสุขภาพและได้รับการเผยแพร่ในระดับชาติและ นานาชาติ <b>ด้านบริการวิชาการ</b> ให้บริการวิชาการด้านสุขภาพแก่ชุมชนและสังคม <b>ด้านทำนุบำรุงศิลปวัฒนธรรม</b> ส่งเสริมการทำนุบำรุงศิลปวัฒนธรรมและอนุรักษ์ภูมิปัญญา ท้องถิ่นในการดูแลสุขภาพ <b>ด้านบริหารจัดการ</b> มีการบริหารจัดการที่มีประสิทธิภาพ มีธรรมาภิบาล โปร่งใสตรวจสอบได้</p> <p>3. การขับเคลื่อนความเป็นนานาชาติ: ส่งเสริมและพัฒนาทักษะการใช้ภาษาอังกฤษสำหรับ นักศึกษา</p>	<p>4. การพลิกโฉมมหาวิทยาลัย Reinventing : พัฒนาและส่งเสริมการสร้างนวัตกรรม/เทคโนโลยีต้นแบบ</p> <p>5. การเพิ่มรายได้ลดรายจ่าย Income : การเพิ่มรายได้ลดรายจ่าย</p> <p>6. การพัฒนาตามยุทธศาสตร์/อัตลักษณ์/ภาระกิจของส่วน งาน : -ส่งเสริมและพัฒนาการดำเนินงานตามยุทธศาสตร์ และอัตลักษณ์ทางการพยาบาลที่สามารถบูรณาการ ศาสตร์เกษตรด้านอาหารเพื่อสร้างเสริมสุขภาพ -ส่งเสริมและสนับสนุนให้บัณฑิตสามารถสอบความรู้ข้อ ขึ้นทะเบียนและรับใบอนุญาตเป็นผู้ประกอบวิชาชีพการ พยาบาลและการผดุงครรภ์ผ่านในปีแรก</p>

## สรุปข้อมูลแผนปฏิบัติการ คณะพยาบาลศาสตร์ มหาวิทยาลัยแม่โจ้ (พ.ศ. 2565-2569)

ประเด็นยุทธศาสตร์	เป้าประสงค์	ตัวชี้วัด	กลยุทธ์	โครงการ/ กิจกรรม
ประเด็นยุทธศาสตร์ที่ 1 การขับเคลื่อนยุทธศาสตร์ 100 ปี SPO	2	4	3	
ประเด็นยุทธศาสตร์ที่ 2 การขับเคลื่อนผลการดำเนินงานตามพันธกิจหลัก MOC	5	21	19	
ประเด็นยุทธศาสตร์ที่ 3 การขับเคลื่อนความเป็นนานาชาติ	1	3	2	
ประเด็นยุทธศาสตร์ที่ 4 การพลิกโฉมมหาวิทยาลัย Reinventing	1	2	2	
ประเด็นยุทธศาสตร์ที่ 5 การเพิ่มรายได้ลดรายจ่าย Income	1	2	4	
ประเด็นยุทธศาสตร์ที่ 6 การพัฒนาตามยุทธศาสตร์/อัตลักษณ์/ภารกิจของสวนงาน	2	5	2	
<b>รวม</b>				

รายชื่อผู้เข้าร่วมโครงการจัดทำแผนปฏิบัติการประจำปีและทบทวนยุทธศาสตร์  
วันที่ 15-19 มิถุนายน 2564 เวลา 08.30-16.00 น. ณ ห้องประชุมคณะพยาบาลศาสตร์ อาคาร  
วิศวกรรมศาสตร์และอุตสาหกรรมเกษตร ชั้น 6 มหาวิทยาลัยแม่โจ้

ลำดับ	ชื่อ-สกุล	ตำแหน่ง
1	อาจารย์มาลี ล้วนแก้ว	คณบดีคณะพยาบาลศาสตร์
2	อาจารย์ ดร.ปิยะพันธุ์ นันทา	รองคณบดีคณะพยาบาลศาสตร์
3	อาจารย์เจนนารา วงศ์ปาลี	อาจารย์
4	อาจารย์วารุณี ผ่องแพ้ว	อาจารย์
5	อาจารย์กฤตธีรา เพ็ชรรักษการ	อาจารย์
6	อาจารย์เบญจมาศ ถาดแสง	อาจารย์
7	อาจารย์สุทธิลักษณ์ จันทะวัง	อาจารย์
8	อาจารย์บุษกร ยอดทราย	อาจารย์
9	นางรัตนา กันต์โรจน์	เจ้าหน้าที่ฝ่ายขับเคลื่อนยุทธศาสตร์ และโครงการพิเศษ

## กรอบหัวข้อในการจัดทำแผนพัฒนาคณะ ระยะ 5 ปี

- บริษัทฯ วิสัยทัศน์ วัตถุประสงค์ พันธกิจ คณะพยาบาลศาสตร์
- การวิเคราะห์สภาพการณ์ SWOT Analysis
- แผนกลยุทธ์ทางการเงิน
- ความสอดคล้องของบริษัทฯ วิสัยทัศน์ พันธกิจ ประเด็นยุทธศาสตร์ เป้าประสงค์ และตัวชี้วัด
- แผนที่ยุทธศาสตร์ คณะพยาบาลศาสตร์ (Strategy Map)
- แผนพัฒนาของคณะพยาบาลศาสตร์ และแผนปฏิบัติการประจำปีงบประมาณ 2565
  - ประเด็นยุทธศาสตร์ที่ 1 การขับเคลื่อนยุทธศาสตร์ 100 ปี SPO
  - ประเด็นยุทธศาสตร์ที่ 2 การขับเคลื่อนผลการดำเนินงานตามพันธกิจหลัก MOC
  - ประเด็นยุทธศาสตร์ที่ 3 การขับเคลื่อนความเป็นนานาชาติ
  - ประเด็นยุทธศาสตร์ที่ 4 การพลิกโฉมมหาวิทยาลัย Reinventing
  - ประเด็นยุทธศาสตร์ที่ 5 การเพิ่มรายได้ลดรายจ่าย Income
  - ประเด็นยุทธศาสตร์ที่ 6 การพัฒนาตามยุทธศาสตร์/อัตลักษณ์/ภารกิจของส่วนงาน
- ตัวชี้วัดที่ผลักดันวิสัยทัศน์คณะพยาบาลศาสตร์
- สรุปโครงการตามประเด็นยุทธศาสตร์